



لوسمی لنفوئیدی حاد

تاییدکننده: آقای دکتر روستا

فوق تخصص خون و پیوند

مغز استخوان

تهیه: آقای نوری

منبع: کتاب برونر سوارث

سال تهیه: بهار ۱۴۰۳



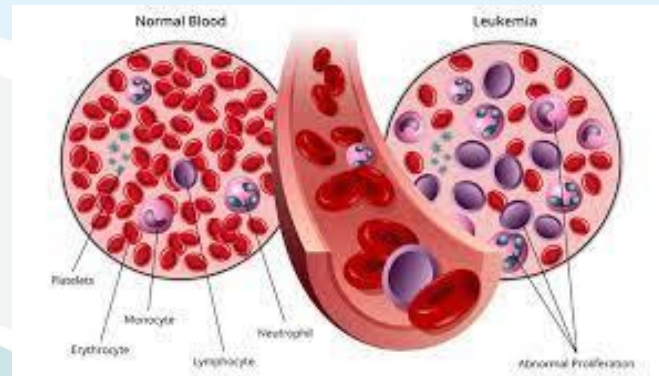
*ریزش مو موقتی است و هنگامی که دارو قطع شود مجدداً رویش میابد.

*در صورت احساس دفع فوراً به دست شویی رفته و عمل دفع را به تاخیر نیندازید.

*از لباس های نخی و گشاد استفاده کنید .

*توصیه میشود از دماسنج مقعدی جهت کنترل دمای بدن استفاده نشود.

*مهم است بدانید اگر شیمی درمانی بعلت پایین بودن گلبول های سفید به تاخیر افتاده است ، بیماری به علت این وقفه پیشرفت نخواهد کرد.



+ به طور منظم بعد از هر وعده ی غذایی ، دهان و دندان خود را با مسواک نرم بشویید و در صورت عدم خونریزی و درد از نخ دندان استفاده کنید.

+در صورتی که پلاکت خون شما بالای ۴۰۰۰۰ باشد از نخ دندان استفاده کنید.

+از تماس با افرادی که اخیراً واکسن دریافت کرده اند اجتناب نمایید.

+توصیه میشود قبل از خوردن غذا و بعداز اجابت مزاج دستهای خود را بشویید و ضد عفونی کنید.

+اسهال باعث از دست دادن مواد غذایی مهم بدن میشود ،توصیه میشود از غذاهای پرپیتاسیم شامل موز ، پرتقال، سیب زمینی، هلو، کیوی استفاده نمایید.

+در صورت وجود خون در ادرار و مدفوع به پزشک خود اطلاع دهید.

از سشوار کردن موهای مجعد و شامپوهای زیر کننده و شست و شوی مکرر مو ، رنگ مو و گیره های مو خودداری کند.

+بهتر است قبل از شیمی درمانی مو های خود را کوتاه کنید.

لوسمی لنفوئیدی حاد (ALL)

بیماری لوسمی لنفوئیدی در نتیجه تکثیر غیر قابل کنترل سلول های نابالغ ایجاد می شود

علل بروز این بیماری

- سابقه ی خانوادگی
- اختلالات مادرزادی
- مواجه با اشعه ی ایکس
- تماس با بنزن و سایر مواد شیمیایی
- استعمال سیگار و دخانیات
- برخی عوامل عفونی
- سابقه ی شیمی درمانی

علائم بیماری لوسمی لنفوئیدی حاد

درد ناشی از بزرگ شدن کبد و طحال ، درد استخوان ، سردرد و استفراغ به وجود می آید.

سیستم اعصاب مرکزی بیشترین محل قرار گیری سلولهای لوسمی است.

علائم فلج اعصاب مغزی یا سردرد و تهوع بعلت درگیری سلولهای مغز ایجاد می شود.

تشخیص بیماری

- تست های خون
- انجام بیوپسی و نمونه برداری مغز استخوان
- آزمایش فلوسیتومتری و سیتوژنیک

درمان بیماری لوسمی لنفوئیدی حاد

- شیمی درمانی
- پیوند مغز استخوان

شیمی درمانی در سه فاز انجام می شود

- شیمی درمانی القایی یا اولیه
- شیمی درمانی تحکیمی
- درمان نگهدارنده

آموزش های خود مراقبتی

- از مصرف داروهایی که در عمل انعقاد تداخل ایجاد می کنند مثل آسپرین و حتی مسکن بدون تجویز پزشک خودداری کنید
- وعده های غذایی در حجم کم و دفعات زیاد مصرف کنید
- به بهداشت مواد غذایی دقت نمایید

از مصرف میوه های خام و سبزیجات و میوه هایی که پوست آنها قابل برداشتن نیست بپرهیزید و همچنین از مصرف میوه هایی همچون توت فرنگی تمشک انگور خودداری نمایید.

مصرف مایعات فراوان حداقل ۳ لیتر در شبانه روز را رعایت نمایید

از مصرف مواد سرشار از سبوس، غذاهای چرب و ادویه دار، فست قود ها و موادی همچون کالباس و سوسیس، قهوه و محصولات الکلی خودداری نمایید.

هیچ داروی موثر بر سیستم ایمنی را بدون هماهنگی پزشک استفاده نکنید.

از خوردن مایعات همراه غذا امتناع کنید تا از احساس سنگینی معده شما جلوگیری شود.

دوری کردن از افرادی که میدانید به بیماری عفونی مبتلا هستند.

استفاده از تخم مرغ به صورت کاملاً پخته و پرهیز از نیمرو و عسلی خوردن آن از تردد در مکان های شلوغ جدا خودداری نمایید.

3

2

1

